

# Cléopâtre

LA COLLE AU BOUCHON ORANGE

## Mosaïque d'Automne



### Matériel nécessaire :

- 3 feuilles colorées épaisses : rouge, jaune et orange
- Une toile
- Colle Marine'Stick
- Des ciseaux
- Des pochoirs
- Un crayon à papier

### Intérêt pédagogique :

Développer la motricité fine avec l'expérimentation de techniques artistiques qui permettront le développement des gestes et la précision en vue de l'apprentissage de l'écriture.

1

Imprimer des feuilles ou dessiner une feuille directement sur 2 feuilles colorées. Utiliser les feuilles comme pochoir pour reproduire ces feuilles d'automne sur la feuille rouge et la feuille orange, puis les découper. Placer les deux feuilles colorées sur le support et les coller.



2

Pour créer la mosaïque, découper des petits bouts de tailles et formes différentes dans les 3 feuilles de couleurs. Étaler de la colle sur le support et coller les petits bouts. Laisser entre chaque bout de mosaïque un peu de blanc.



3

Laisser sécher et c'est terminé !

Tutoriel : Le Carnet d'Emma

# Cléopâtre

LA COLLE AU BOUCHON ORANGE

NOUVELLE GÉNÉRATION

## MARINE'STICK

### La seule colle transparente pour les 1<sup>ers</sup> collages !



#### UNE PÂTE UNIQUE, développée pour les plus petits !

- Colle transparente, légèrement bleutée, pour repérer la zone collée et gagner en précision. L'effet bleuté disparaît en séchant.
- Prise différée pour des collages ajustables.
- Pâte dure à la glisse facile pour éviter l'écrasement.
- Sans solvant.
- Lavage facile dès 30°C.

#### UN FORMAT 15gr :

- Facilite la prise en main.
- Assure la sécurité des enfants !

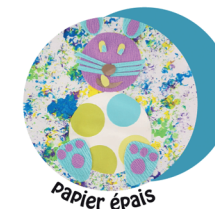
#### UN EMBALLAGE RECYCLÉ



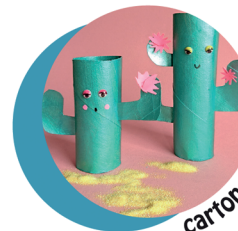
#### Colle PAPIER ET CARTON



papier



Papier épais



Carton



Existe aussi dans les formats 80ml et 1L et en boîte x6 sticks



# Cléopâtre

LA COLLE AU BOUCHON ORANGE

NOUVELLE GÉNÉRATION

## ADHESIVE'STICK

la colle **TRANSPARENTE** pour les cycles 2 et 3 !

**6+**  
PRIMAIRE



ADHESIVE STICK

PLASTIC RECYCLE 90%

**6+**

21G

**LE SEUL STICK DE COLLE INVISIBLE, FORTE ET RAPIDE !**

- **FORTE et RAPIDE** : Cléopâtre renforce sa formulation pour un collage plus fort que les bâtons de colle blanche.
- **TRANSPARENTE** : elle permet un collage propre, sans trace.
- **SOUPLE et GLISSE FACILE**.
- Sans solvant.
- Lavage facile dès 30°C.



**UN EMBALLAGE RECYCLÉ**

Box carton



Stick plastic



**POUR TOUS LES PROJETS D'ECOLE**

PAPIER



AFFICHES



CARTON



Disponible en 8gr et 21gr

Existe aussi en format :

1L, 500mL, 250mL, 100mL, 80mL avec pinceau, 55mL, 30mL en tube alu, 25mL avec embout mousse.

# Cléopâtre

LA COLLE AU BOUCHON ORANGE

## Puzzle Arc en Ciel



**Matériel nécessaire :**

- Du carton
- Une feuille de papier
- Colle Adhesive'Stick
- Des ciseaux
- De la gouache Pastel Néfertari

**Intérêt pédagogique :**

Développer la motricité fine et classer des objets du plus petit au plus grand selon un critère de taille.

**1**

Découper 5 carrés identiques dans un morceau de carton. Sur une feuille, réaliser 5 demi cercles de différentes tailles et en découper un dans chaque carré de carton. Coller ensuite les morceaux de carton les uns sur les autres, celui avec le plus grand demi cercle au-dessus.



**2**

Avec la gouache, peindre les demi cercles de manière à former des arcs en ciel de différentes formes.

**3**

Laisser sécher et c'est terminé !



Tutoriel : Pepites and Fun